

# AhnLab TSM

## 차세대 네트워크 보안 통합 관리 솔루션

AhnLab TSM은 다수의 네트워크 보안 장비에 대한 유연한 통합·개별 정책 설정 및 통합 모니터링 환경을 제공합니다.



통합 관리



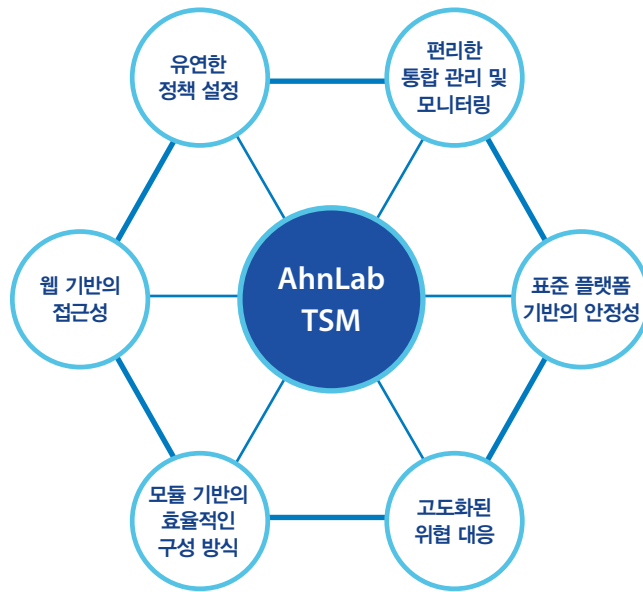
모니터링



리포팅

### 제품 개요

AhnLab TSM은 Policy Manager, Event Monitor, Log Manager 모듈을 기반으로 다양한 네트워크 환경의 효과적인 보안 운용에 기여합니다. AhnLab TrusGuard, AhnLab TrusGuard IPX 등 안랩의 차세대 네트워크 보안 솔루션과의 연동을 통해 나날이 고도화되는 보안 위협에 즉각적으로 대응합니다.



Policy Manager

Event Monitor

Log Manager

### 주요 기능

통합 정책 설정 및 관리  
(Policy Manager)

- 다수의 관리 장비에 대한 통합 또는 개별 정책 설정 및 관리
- 양방향 정책 설정 및 동기화
- 정책 백업/복원, 폐쇄망 엔진 업데이트

통합 모니터링  
(Event Monitor)

- 다수의 관리 장비에 대한 통합 모니터링
- 시스템/네트워크/보안 이벤트/VPN 모니터링
- 장애 상태/장애 징후/보안 현황 모니터링

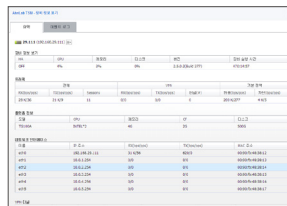
통합 로그 관리  
(Log Manager)

- 다수의 관리 장비에 대한 통합 로그 수집 및 관리
- 통합 대시보드(Dashboard) / 통합 로그 검색
- 통합 보고서 제공

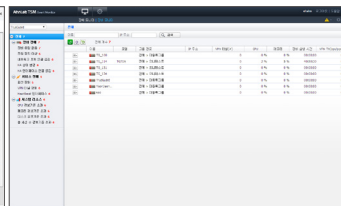


## 특장점

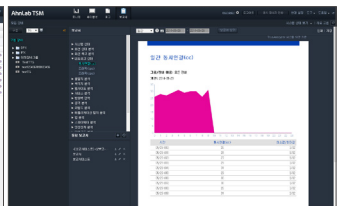
- 안정성**
  - 표준화된 하드웨어 플랫폼 제공
  - 표준화된 OS (Secure OS) 및 DB
  - 비표준 하드웨어/DB 등으로 인한 장애 발생 요소 제거 및 안정성 강화
- 유연성**
  - 다수 장비에 대한 통합 및 개별 정책 설정 가능
  - 양방향 정책 설정 및 관리 방식 제공 ('개별 장비 → TSM' 및 'TSM → 개별 장비'의 양방향 통합/개별 정책 설정 적용 및 동기화)
- 폐쇄망**
  - 폐쇄망 환경에서의 관리 장비에 대한 DB 및 엔진 업데이트 방식 지원
- 연속성**
  - 장애 모니터링을 통한 서비스 운용의 연속성 확보
  - 장비 연결끊김, 전원 장치 이상, HA 상태 변경 및 HA 인터페이스 연결끊김 등 장비 장애 모니터링
  - 회선 장애, VPN 터널 장애 등 서비스 장애 모니터링
  - CPU/ 메모리/ 디스크 임계치 모니터링, 총 세션 수 임계치 모니터링
- 관리 편의성**
  - 다수의 보안 장비에 대한 통합 로그 관리
  - 통합 대시보드, 통합 로그 검색, 통합 추이 분석 보고서 제공
  - 50여 종의 로그 리포트 제공
  - 원격에서의 일괄 DR 전환 기능 제공
  - 개별 장비 관리를 위한 임의의 장비 명칭(Alias) 지정 기능 제공



▲ 개별 장비 모니터링



▲ 장애 모니터링



▲ 보고서

## 제품 사양

구분	AhnLab TSM 2000	AhnLab TSM 5000 (no RAID)	AhnLab TSM 5000R (RAID)	AhnLab TSM 10000R (RAID)
CPU	2 Core	4 Core	4 Core	4 Core
RAM	8GB	16GB	16GB	32GB
SATA DOM	4GB	4GB	4GB	4GB
인터페이스	10/100/1000 Base-T x 2 10/100/1000 Base-T x 2 (Option) 1GF x 2 (Option) 10GF x 2 (Option)	10/100/1000 Base-T x 2 10/100/1000 Base-T x 2 (Option) 1GF x 2 (Option) 10GF x 2 (Option)	10/100/1000 Base-T x 2	10/100/1000 Base-T x 2 10/100/1000 Base-T x 2 (Option) 1GF x 2 (Option) 10GF x 2 (Option)
RAID	-	-	기본 구성 (Raid5)	기본 구성 (Raid5)
HDD 용량	기본형 500GB 최대 장착 가능 HDD : 2개 탑재 가능 HDD Type (500GB/ 1TB/ 2TB)	기본형 1TB (500GB x 2) 최대 장착 가능 HDD : 2개 탑재 가능 HDD Type (500GB/ 1TB/ 2TB)	기본형 2TB (500GB x 4) 최대 장착 가능 HDD : 4개 탑재 가능 HDD Type (500GB/ 1TB/ 2TB)	기본형 4TB (1TB x 4) 최대 장착 가능 HDD : 12개 탑재 가능 HDD Type (500GB/ 1TB/ 2TB)
통합 정책 관리 장비 수	500대	1,500대	1,500대	3,000대
로그 수용 성능	15,000 mps	25,000 mps	25,000 mps	50,000 mps
Size (WxDxH mm)	426 x 574 x 43	437 x 503 x 43	437 x 503 x 43	437 x 648 x 89
Power	260W Single	600W Single	600W Single	1200W Redundant

## AhnLab

경기도 성남시 분당구 판교역로 220 (우) 463-400

홈페이지: <http://www.ahnlab.com>

전용 상담전화: 1577-9481

대표전화: 031-722-8000 팩스: 031-722-8901

© 2015 AhnLab, Inc. All rights reserved.